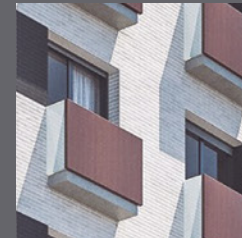


Torre del Vents. ahora sí

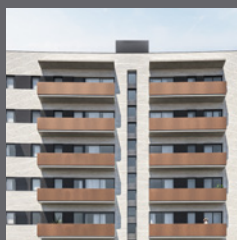
Memoria de calidades.



metrovacesa.
ahora sí



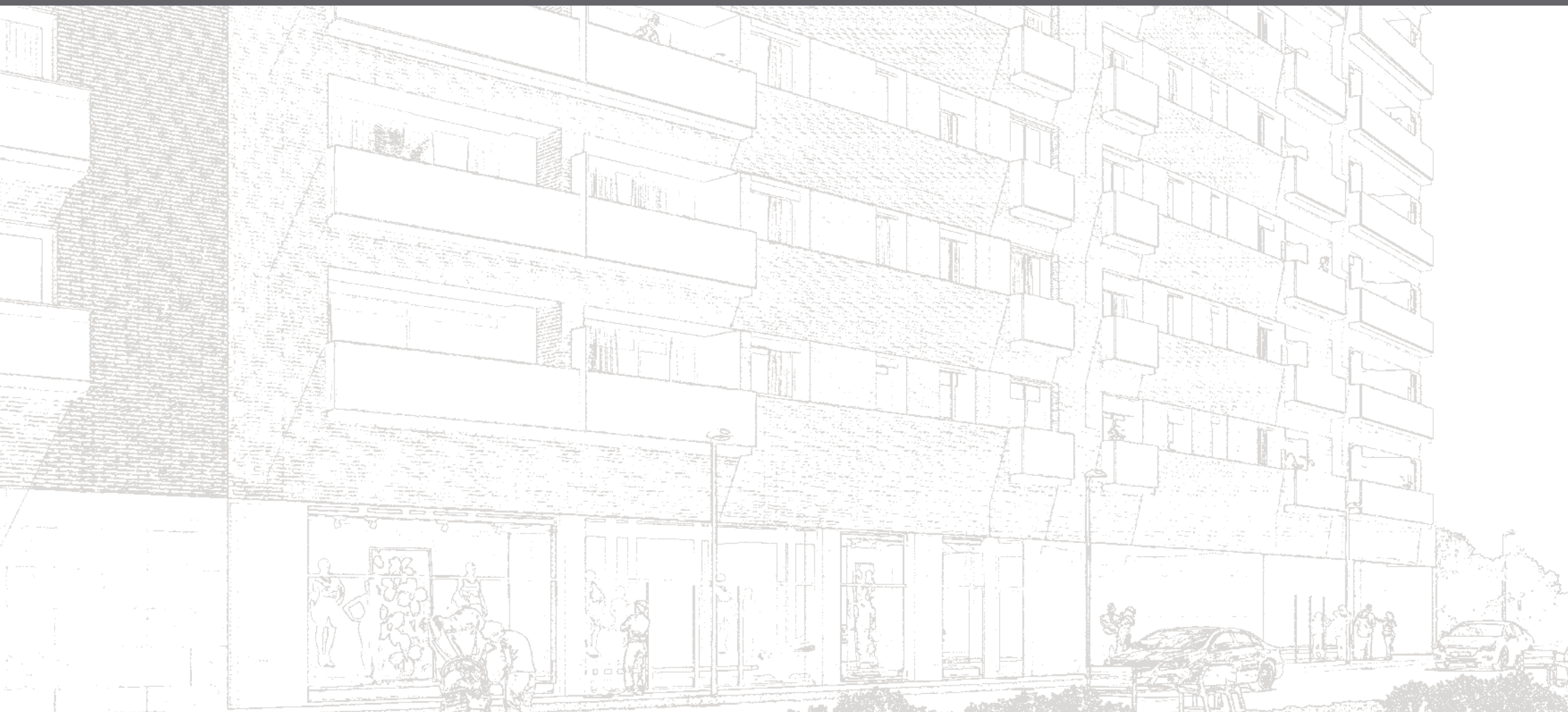
metrovacesa.
ahora sí



Calidades y confort

La calidad de los materiales elegidos, unida a los diseños representativos que trabajamos, generan viviendas únicas.

Colaboramos con los mejores arquitectos e interioristas para que disfrutes de un hogar que realmente cambie tu vida.





Índice

1 Cimentación y estructura

6 Tabiquería y aislamiento

11 Falsos techos y pintura

16 Garaje

2 Fachada

7 Pavimentos y revestimientos

12 Instalaciones de electricidad, T.V. y telefonía

17 Calificación energética

3 Cubierta

8 Baños

13 Calefacción, climatización y agua caliente

4 Carpintería exterior

9 Sanitarios y grifería

14 Sistema de ventilación y extracción

5 Carpintería interior

10 Cocina

15 Acceso y zonas comunes

1 Cimentación y estructura

Cimentación y estructura de hormigón armado, de acuerdo a los requerimientos de la normativa vigente.

2 Fachada

La fachada se resuelve mediante la combinación de ladrillo caravista y carpinterías de aluminio color gris oscuro.

Técnicamente, la fachada está formada por **fábrica de ladrillo cara vista con aislamiento térmico sobre enfoscado interior, cámara de aire y trasdosado con tabiquería seca tipo pladur con aislamiento.**

3 Cubiertas

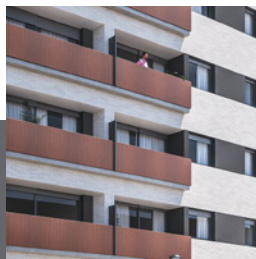
La **cubierta** es plana, con zonas transitables y no transitables. Las zonas transitables con pavimento de gres de exteriores antideslizante. Las zonas no transitables tendrán acabado de grava, en ellas se albergarán instalaciones. En ambos casos, cuentan con **aislamiento térmico.**

4 Carpintería exterior

Se han previsto ventanas y puertas exteriores (correderas o abatibles) con **perfilería de aluminio con rotura de puente térmico acabado lacado, con doble acristalamiento termoacústico.**

Se disponen persianas de aluminio lacado en color con aislamiento interior de poliuretano en los dormitorios.

Perfilería de aluminio con rotura de puente térmico y doble acristalamiento



Diseño moderno y una atractiva volumetría.





Imágenes orientativas y no reales

Armarios empotrados
modulares.

5 Carpintería interior

La entrada a la vivienda se realizará con una **puerta blindada con cerradura de seguridad** con acabado interior panelado lacado a juego con el resto de carpintería.

En el interior, todas las puertas de paso se prevén lisas lacadas, con condenas en baños.

Se proyectan **armarios modulares** en dormitorio principal con puertas abatibles o correderas, acabado lacado a juego con las puertas de paso. Los armarios van forrados interiormente, incluyen maletero y barras de colgar.

6 Tabiquería y aislamiento

Los materiales se han previsto para la obtención en la vivienda del **máximo confort térmico y acústico**, cumpliendo con las Normativas específicas.

La distribución interior de viviendas se construirá con **tabiquería seca con aislamiento**. Las paredes medianeras entre las distintas viviendas, se ejecutarán con ladrillo cerámico trasdosado por ambas caras, con tabiquería seca y aislamiento.

Máximo confort
térmico y acústico



Imágenes orientativas y no reales



7 Pavimentos y revestimientos

El pavimento de la vivienda se realizará con tarima flotante sintética de Kronoswiss de una lama tipo AC4.

En baños y cocinas con gres marca Argenta, en terrazas el mismo material antideslizante.

SOLERÍA INTERIOR: Salón, dormitorios, recibidor y distribuidor

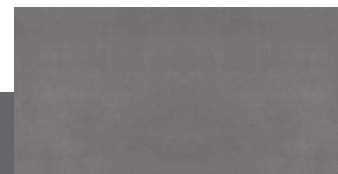


Roble Sutter

KRONOSwiss
WOOD SOLUTIONS

NOBLESSE
1380 x 193 x 8 mm
Suelo laminado
AC4

SOLERÍA INTERIOR: Cocina



FOSTER GREY

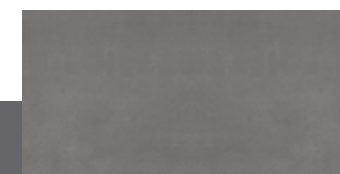
ARGENTA

Gres porcelánico
30x60

SOLERÍA INTERIOR: Baños



FOSTER SAND



FOSTER GREY

ARGENTA

Gres porcelánico
30x60

8 Baños

El revestimiento de paredes de baños está realizado con azulejos marca Argenta

ALICATADO INTERIOR: Baño principal



ALICATADO INTERIOR: Baño de cortesía



Baño principal incluye:

Lavabo Duravit modelo D-Code suspendido (Mueble opcional)
Inodoro Duravit modelo D-Code
Plato de ducha Duravit modelo D-Code
Grifería lavabo grohe modelo Bauedge
Grifería Ducha Grohe modelo Bauedge

Baño secundario incluye:

Lavabo Duravit modelo D-Code suspendido
Inodoro Duravit modelo D-Code
Bañera Duravit modelo D-Code
Grifería Lavabo Grohe modelo Bauedge
Grifería bañera Grohe modelo Bauedge



Amplitud en las estancias
para hacer tu vida más
cómoda

9 Sanitarios y grifería



Aparatos sanitarios de Duravit. Los lavabos e inodoros serán de porcelana vitrificada. Se colocará plato de ducha o bañera según proyecto. Todo de color blanco.

Grifería monomando de la marca Grohe o similar.

10 Cocinas



En la cocina, aplacado de Compac o similar en el frontal entre armarios bajos y altos, resto acabado con pintura plástica.

Las cocinas estarán provistas de muebles altos y bajos según Proyecto. Encimera de cocina tipo Compac o similar. Fregadero de acero inoxidable y grifería monomando.

Electrodomésticos de la marca Balay, incluyendo campana extractora, horno y placa de inducción de 3 fuegos.



Imágenes orientativas y no reales

11 Falsos techos y pinturas

Falso techo de placas de yeso laminado o enyesado acabado con pintura plástica según definición de proyecto, en los baños y lavaderos que necesiten ser registrables, el falso techo será de lamas de aluminio para facilitar el mantenimiento de instalaciones.

Paramentos verticales acabados con pintura plástica lisa según definición de Proyecto.

12 Instalaciones de electricidad, T.V. y telefonía

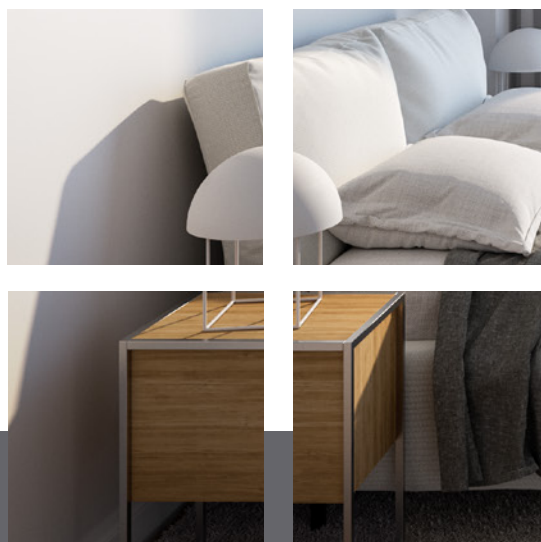
Instalación eléctrica realizada según R.E.B.T. con grado de electrificación elevado.

Luminaria exterior mediante aplique con luminaria LED.

La promoción estará dotada de **antena colectiva** para captación de imagen de televisión según la normativa vigente. Se dispondrán de tomas de TV y TF en todas las estancias.

Videoportero electrónico con receptor de llamada e imagen a color.

Detectores de presencia en Zonas Comunes.





13 Calefacción, climatización y agua caliente

El sistema se compone de una caldera individual de condensación de gas natural de máxima seguridad, que produce agua caliente para la instalación de calefacción de toda la vivienda y para la red de agua caliente.

Pre-instalación de climatización friocalor mediante sistema de conductos en falso techo y rejillas en estancias.

Calefacción mediante radiadores de paneles de aluminio con válvulas termostáticas en dormitorios y termostato ambiente en salón-comedor.

Para la producción de agua caliente sanitaria se dispondrá de apoyo de agua precalentada por energía solar.

14 Sistema de ventilación y extracción

Instalación de sistema de ventilación mecánica según normativa vigente, permitiendo una mejor eficiencia energética de la vivienda.



Imágenes orientativas y no reales



Imágenes orientativas y no reales

Un Residencial
pensado para
la calidad de vida
de sus ocupantes.



15 Acceso y zonas comunes

Los ascensores Orona contarán con puertas automáticas de acero inoxidable en planta baja, decoración combinada con los portales.

Piscina comunitaria de cloración salina, exterior con zona de solárium en cubierta.

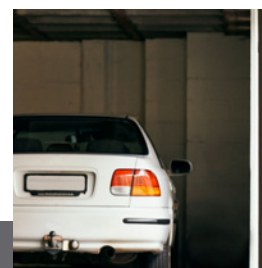
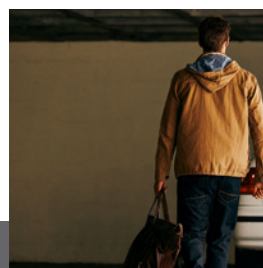
Zona ajardinada en planta baja.

16 Garaje

La promoción cuenta con garaje independizado en sótano. Acceso de vehículos al garaje comunitario se realizará a través de puertas automatizadas con apertura mediante mando a distancia.

Suelo de hormigón fratasado mecánicamente. Recintos interiores acabados con pintura plástica.

Todas las instalaciones del garaje se han proyectado dando cumplimiento a la normativa correspondiente.



Imágenes orientativas y no reales

Señalización
de las plazas
y pictogramas



17 Calificación energética



Mejora de las soluciones constructivas para optimizar el consumo energético y garantizar el confort y disfrute del usuario.



Uso de bombillas led en distintas zonas de la edificación, garantizando un consumo, duración y eficacia óptimas.



Última tecnología en sistemas de climatización y calidad del aire, priorizando tanto el resultado final del producto como el bajo consumo.

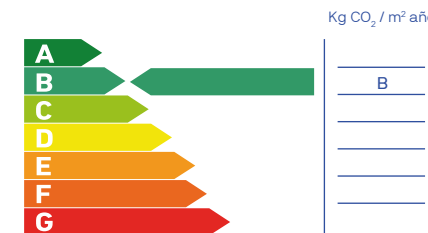


Dispositivos sanitarios respetuosos con el medio ambiente. Su bajo consumo supone un ahorro significativo en la factura además de contribuir a mejorar nuestro entorno.

Consumo de energía primaria no renovable



Emisiones de dióxido de carbono



Nota: La presente información, perspectiva, medidas, cotas y documentación gráfica tienen carácter orientativo, no siendo vinculantes desde el punto de vista contractual. En consecuencia, estarán sujetas a posibles modificaciones por exigencias de índole técnica, jurídica o administrativa derivadas de la obtención de las licencias y autorizaciones necesarias, así como necesidades constructivas o de diseño a juicio de la Dirección de Obra, sin que ello suponga merma de calidad. El mobiliario, jardinería y electrodomésticos tienen carácter meramente ornamental y, por tanto, no se entregan con la vivienda excepto cuando estén expresamente incluidos en la memoria de calidades. Las cotas de armarios se refieren a huecos de albañilería. El mobiliario de cocina y la disposición de los electrodomésticos pueden sufrir ligeras variaciones en función de su montaje definitivo. Los solados y alicatados tienen igualmente carácter orientativo, pudiendo sufrir modificaciones.

Nuestros estándares de calidad proporcionan unos resultados excelentes que garantizarán el confort y disfrute de la vivienda al usuario, disfrutando no solo de las mejores calidades del mercado, sino también de los menores consumos energéticos posibles.



metrovacesa. ahora sí



Descubre tu nueva casa en [metrovacesa.com](https://www.metrovacesa.com) | 900 55 25 25 | infopromociones@metrovacesa.com

La presente memoria de calidades constructivas es meramente orientativa, reservándose Metrovacesa, S.A., la facultad de introducir aquellas modificaciones que vengan motivadas por razones técnicas o jurídicas, que sean indicadas por el arquitecto director de la obra por ser necesarias o convenientes para la correcta finalización del edificio o que sean ordenadas por los organismos públicos competentes, en cuyo caso serán sustituidos por otros de igual o superior calidad. Las imágenes de este folleto son orientativas y no vinculantes a nivel contractual.